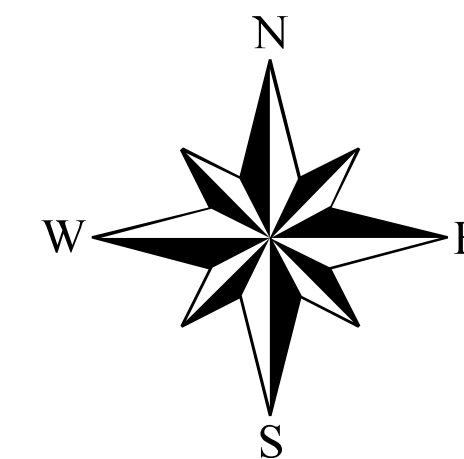


Podklady

Návrh zadání územního plánu Děčín

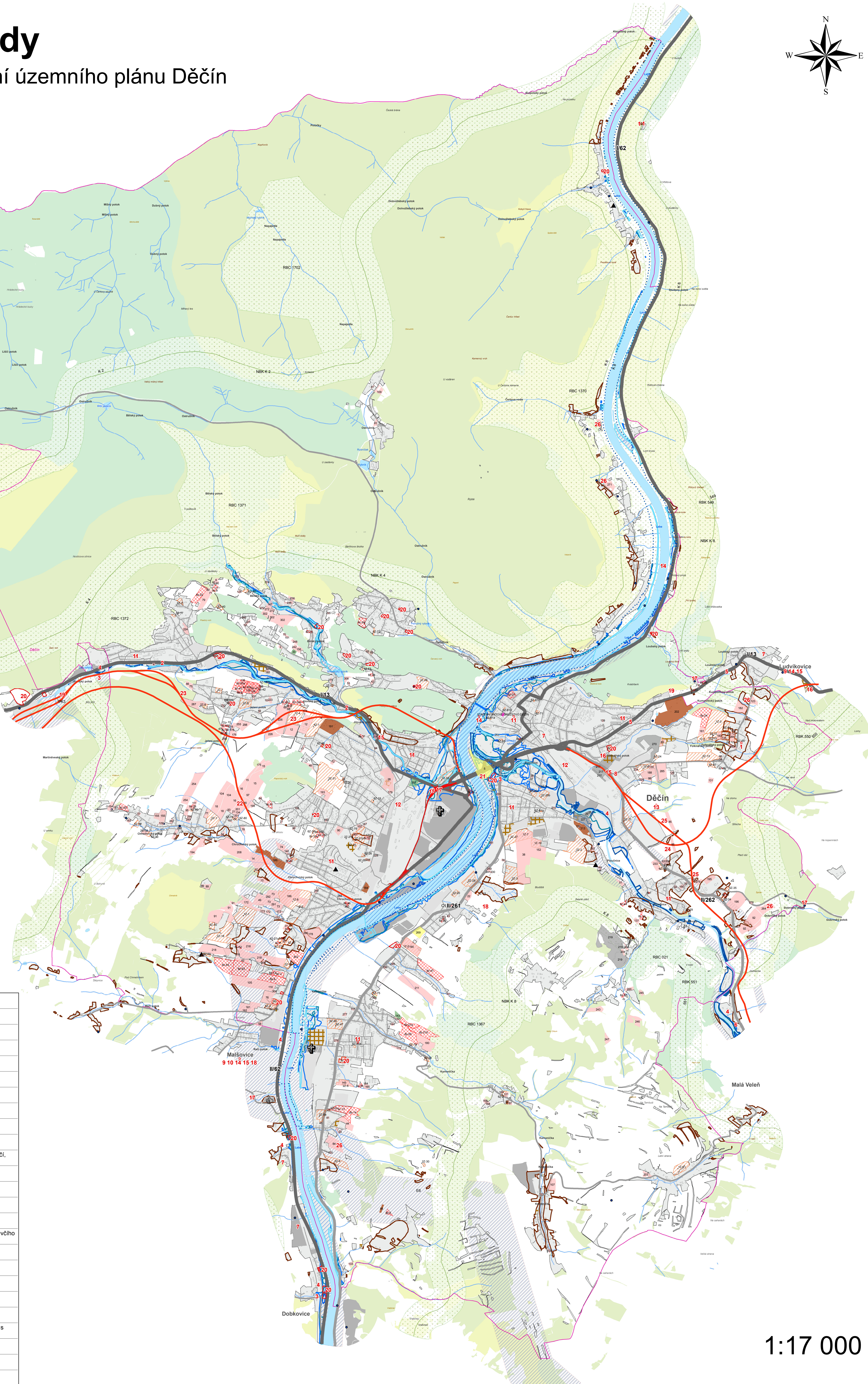
Problémy



Legenda

- Hranice obce
- Ulice
- Budova
- Hranice zastavěného území
- Plochy vodní a vodohospodářské
- Plochy lesní - plocha lesa ochranného
- Plochy lesní - plocha lesa zvláštního určení
- Plochy lesní - plocha lesa hospodářského
- Plocha výroby a skladování - V - plocha výroby a skladování - stav
- Plocha výroby a skladování - VP - plocha pro prům. výrobu a sklady - stav
- Plocha výroby a skladování - VD - plocha pro drobnou výrobu a výř.sluzby - stav
- Skládky
- Objekty skupiny A nebo B s umístěnými nebezpečnými látkami
- Skládky
- Silnice I. třídy - stav
- Silnice II. třídy - stav
- Silnice III. třídy - stav
- sesuvné území
- poddolované území
- sesuvné území
- poddolované území
- záplavové území Q005
- záplavové území Q20
- záplavové území Q50
- záplavové území Q100
- aktivní zóna záplavového území
- Brownfield
- Plochy bydlení - návrh
- Plochy rekreace - návrh
- Plochy dopravní infrastruktury - návrh
- Plochy dopravní infrastruktury - silnice I. třídy - návrh
- Plochy dopravní infrastruktury - Plavební stupeň varianta 1B s revitalizačními opatřeními
- Plochy občanského vybavení - návrh
- Plochy občanského vybavení - plochy pro tělovýchovu a sport - návrh
- Plochy výroby a skladování - návrh
- Plochy zemědělské - návrh
- Plochy 1., 2., 4. a 6. změny ÚP Děčín - návrh
- Plochy 8. změny ÚP Děčín - návrh
- Záměry ZUR
- Prvky ochrany přírody a ÚSES převzaté z ZUR
- Nesoulad využití území dle ÚPD a dle skutečného stavu
- 9 Kód identifikovaného problému

kód	popis problému
1	zástavba obce je ohrožena sesuvným územím
2	odlehčení ul. Teplická (napojení na D8)
3	aktivní zóna záplavového území prochází zastavěným územím
4	záplavové území prochází zastavěným územím
5	odlehčení ul. Kamenická (Folknářská spojka)
6	protipovodňové opatření na toku Labe a Ploučnice
7	hluková a emisní zátěž podél silnic I/13 a I/62
8	hluková a emisní zátěž podél silnic II/261, II/262 a II/263
9	nevhovující technické, šířkové či směrové parametry místních silnic
10	v části města není vybudovaná oddílná kanalizace (Bělá, Horní Oldřichov, Folknáře, Jalůvčí, Rozběšes a Letná)
11	nedostatek parkovacích míst
12	nevyužitá drážní pozemky
13	znečištění emisemi z průmyslové výroby
14	"Plavební stupeň Děčín" - varianta 1B se zmiřujícími a revitalizačními opatřeními - nový přístav pro osobní lodě
15	zlepšení dopravní propustnosti ve městě (kruhový objezd Ústecká, křižovatka Teplická u Ovčíchův mostku, křižovatka Benešovská)
16	nevyužitá chátrající objekty či areály (brownfields)
17	území ekologických rizik - staré ekologické zátěže, skládky
18	plynofikace Křešice
19	silnice I/13 tvoří bariéru pro migraci živočichů
20	nesoulad využití území dle ÚPD a dle skutečného stavu
21	"Plavební stupeň Děčín" - varianta 1B se zmiřujícími a revitalizačními opatřeními - kolize s jinými záměry
22	Přeložka I/13 - varianta údolím Chrochvického potoka - střety s novými záměry a stávající zástavbou
23	Přeložka I/13 - varianta trasy pod Pastýřskou stěnou - střety s novými záměry a stávající zástavbou
24	Přeložka I/13 - Folknářská spojka - střety s novými záměry a stávající zástavbou
25	Přeložka I/13 - Děčín - Manušice - střety s novými záměry a ZÚ
26	Střety nových záměrů s prvky ochrany přírody a ÚSES



1:17 000

