

ÚZEMNÍ PLÁN DĚČÍN - ODŮVODNĚNÍ

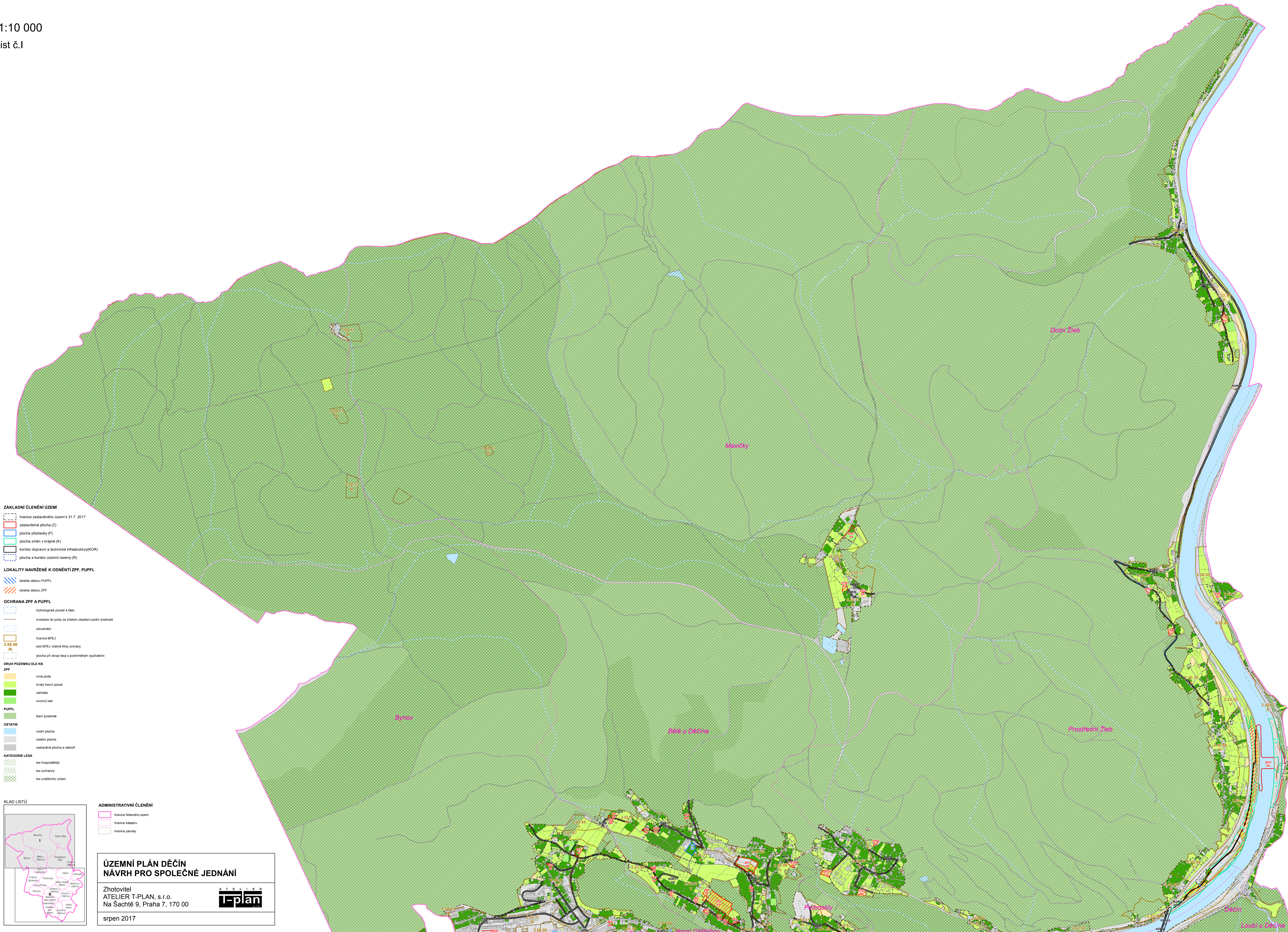
0 100 200 300 400 500 m



VÝKRES
PŘEDPOKLÁDANÝCH
ZÁBORŮ PŮDNÍHO FONDU

1:10 000

list č. I



- ZÁKLADNÍ ČLENĚNÍ ÚZEMÍ**
- hranice zastavěného území k 31.7. 2017
 - zastavitelná plocha (Z)
 - plocha přestavby (P)
 - plocha změn v krajině (K)
 - koridor dopravní a technické infrastruktury (KOR)
 - plocha a koridor územní rezervy (R)
- LOKALITY NAVRŽENÉ K ODĚNÍ ZPF, PUPFL**
- lokality záboru PUPFL
 - lokality záboru ZPF
- OCHRANA ZPF A PUPFL**
- hydrologické porotní úhelníky
 - investiční území pro zlepšení podnětnosti
 - ochranné pásy
 - hranice BPEJ
 - kód BPEJ včetně tloušťky ochrany
 - plocha při okrajích lesa s podmíněným využíváním
- DRUH POZEMKU DLE KN**
- orná půda
 - trvalý travní porost
 - zahradní
 - ovocný sad
 - lesní pozemek
- OSTATNÍ**
- vodní plocha
 - ostatní plocha
 - zastavěná plocha a nádvoří
- KATEGORIE LESA**
- les hospodářský
 - les ochranný
 - les zvláštního určení

KLAD LISTU

ADMINISTRATIVNÍ ČLENĚNÍ

- hranice řešeného území
- hranice katastru
- hranice parcely

**ÚZEMNÍ PLÁN DĚČÍN
NÁVRH PRO SPOLEČNÉ JEDNÁNÍ**

Zhotovitel
ATELIER T-PLAN, s.r.o.
Na Šachtě 9, Praha 7, 170 00

srpen 2017